

DOSTĘPNOŚĆ

Osoby niepełnosprawne posiadają prawo dostępu do budynków użyteczności publicznej. Aby pozwolić osobom niepełnosprawnym, osobom starszym oraz osobom o ograniczonej zdolności ruchowej na **maksymalną niezależność** w ich codziennym życiu, należy przestrzegać przepisów technicznych i architektonicznych.

W szczególności, osoby te, muszą mieć **łatwy dostęp do wszystkich miejsc publicznych**, budynków administracji, centrów kulturalnych, szpitali, centrów handlowych, zbiorowych i indywidualnych budynków mieszkalnych...

OFERTA DELABIE

Grupa DELABIE proponuje **kompletną gamę** poręczy oraz akcesoriów (siedzisk natraskowych, dozowników mydła, wieszaków, suszarek do rąk...) pozwalających na **dostosowanie przestrzeni** do różnego rodzaju ograniczeń oraz do każdego typu użytkownika, bez względu na jego wiek czy stopień niepełnosprawności.

Informacje dostarczone w tym przewodniku są naszymi zaleceniami i odpowiedziami do poprawnego rozmieszczenia naszych produktów.

Niemniej jednak mają one charakter poglądowy. **Informacje i przykłady zagospodarowania przestrzeni muszą zostać przystosowane zgodnie z przepisami, jeśli takie istnieją (wysokość instalowania, długości, ilość produktów oraz dostępnych przystosowanych pomieszczeń, ułożenie...).** **Wytyczne mogą się trochę różnić w zależności od kraju.**

Aby spełnić powyższe oczekiwania w **dziedzinie sanitarnej**, przestrzeń natraskowa, przebieralnie, umywalki i toalety muszą być dostosowane.

WC

W budynkach użyteczności publicznej, na każdym dostępnym poziomie dla osób niepełnosprawnych i jeśli są przewidziane publiczne pomieszczenia sanitarne, musi się znajdować przynajmniej jedna **miska ustępowa i umywalka przystosowana** do osób niepełnosprawnych korzystających z wózka inwalidzkiego.

Przystosowane miski ustępowe należy zainstalować w tym samym pomieszczeniu, jeśli jest przewidzianych więcej misek ustępowych.

Jeśli istnieją osobne toalety dla mężczyzn i kobiet, osobna toaleta dla niepełnosprawnych powinna być wyposażona i dostępna dla każdej z płci. Umywalki lub co najmniej jedna umywalka na kilka dostępnych powinna być dostosowana do osób niepełnosprawnych, jak również akcesoria takie jak **lustra, dozowniki mydła, suszarki do rąk**.

Budynki zamieszkania zbiorowego

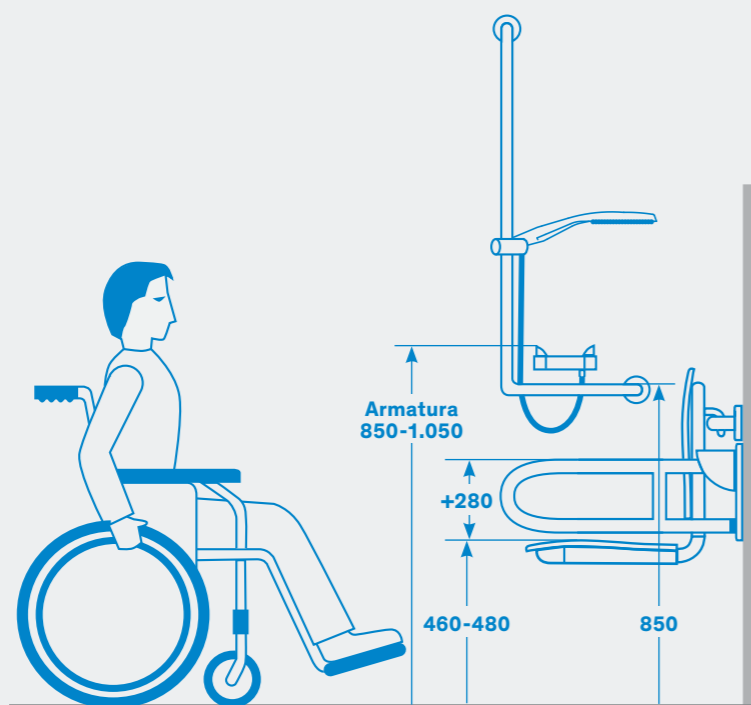
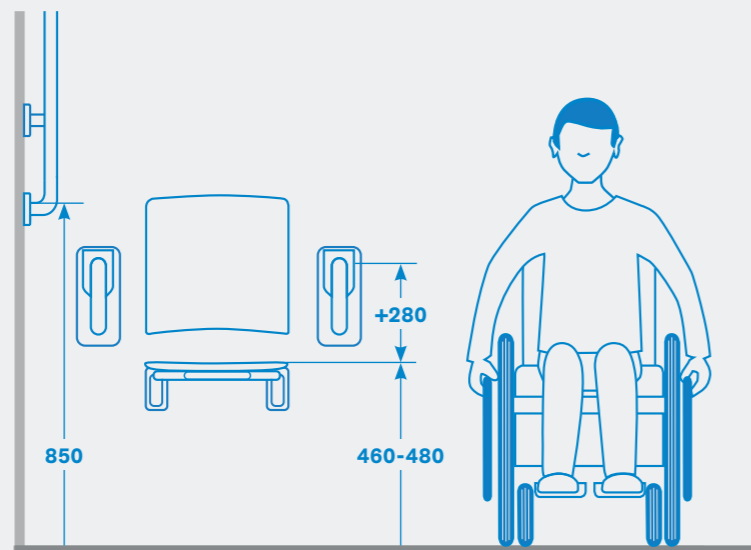
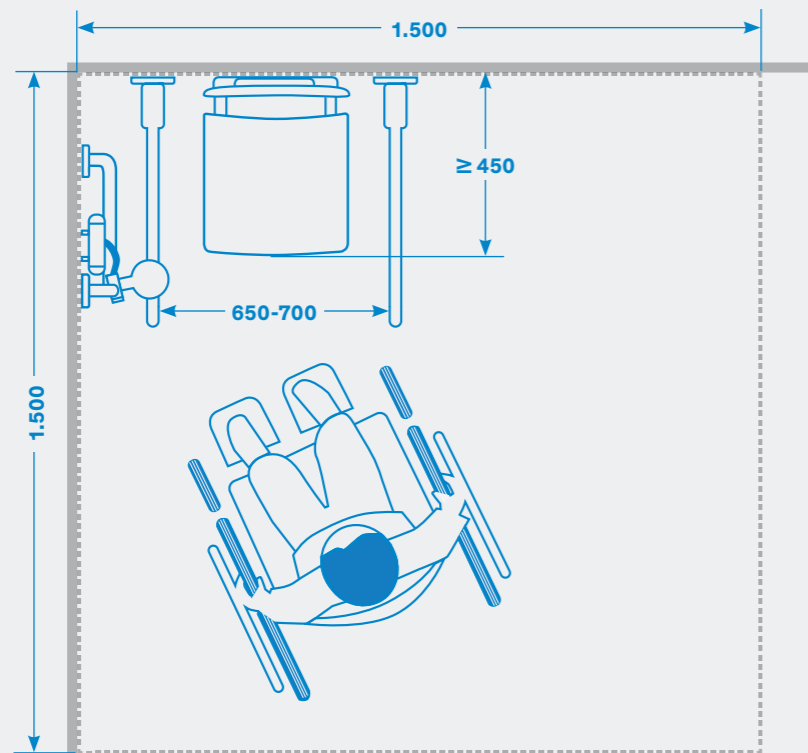
Wszystkie budynki zamieszkania zbiorowego posiadające lokale mieszkalne muszą mieć pokoje urządzone i dostępne dla osób niepełnosprawnych.

Ilość przystosowanych pokoi ze względu na całkowitą ilość pokoi w budynku	
Do 20 pokoi	1 pokój
Do 50 pokoi	2 pokoje
Powyżej 50 pokoi	1 dodatkowy pokój na każde 50 pokoi

Ośrodki dla osób starszych lub osób niepełnosprawnych fizycznie

Wszystkie pokoje lub mieszkania, łazienki, kabiny prysznicowe, WC muszą być przystosowane do osób niepełnosprawnych.





NATRYSKI

W budynkach użyteczności publicznej kabiny prysznicowe są oddawane do dyspozycji użytkowników (baseny, hotele, szpitale, domy opieki dla osób starszych...). Każda przestrzeń natryskowa powinna posiadać:

- **Siedzisko natryskowe** składane z oparciem o głębokości minimum 450 mm. Wysokość instalacji powinna być na poziomie między 460 a 480 mm. **Uchylnie poręcze łukowe** powinny być zainstalowane z każdej strony siedziska, a odległość między nimi powinna wynosić od 650 do 700 mm. Instalacja poręczy z zachowaniem 280 mm odległości między górną częścią siedziska a górną częścią poręczy. Pozioma część **poręczy poziomo-pionowej** powinna być zainstalowana na wysokości 850 mm.
- **Przeźnię manewrową** 1 500 × 1 500 mm, aby zapewnić swobodny obrót wózka inwalidzkiego.
- Zalecamy instalację armatury z ogranicznikiem temperatury maksymalnej lub armatury termostatycznej z zimnym korpusem i długim uchwytem (patrz katalog [Armatura do zakładów opieki zdrowotnej i domów opieki](#)).

Przykład doboru produktów



Siedzisko natryskowe do zawieszania
Nr 510300DN



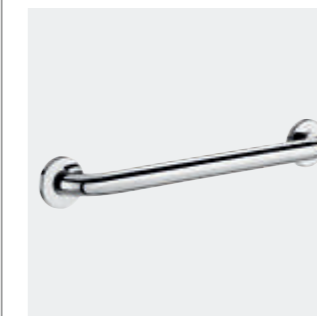
Składane, zdejmowane siedzisko natryskowe Be-Line®
Nr 511920C



Uchylna poręcz łukowa
Nr 5160N



Poręcz poziomo-pionowa Be-Line®
Nr 511949C



Poręcze proste 300 do 900 mm
Nr 5050, 50504, 50505...



Uchwyt do słuchawki natryskowej i mydelniczka na suwak
Nr 4110P et 510120



Bateria termostatyczna
Nr H9741



Płaski brodzik natryskowy
Nr 150500

UMYWALKI

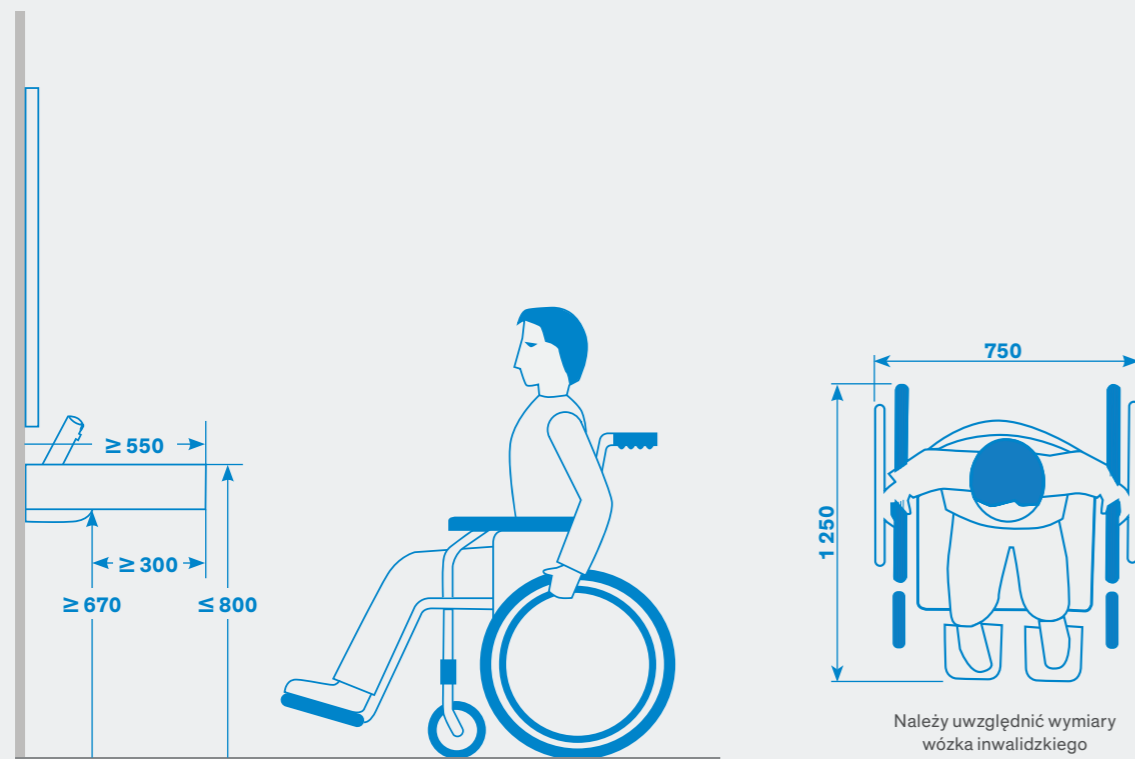
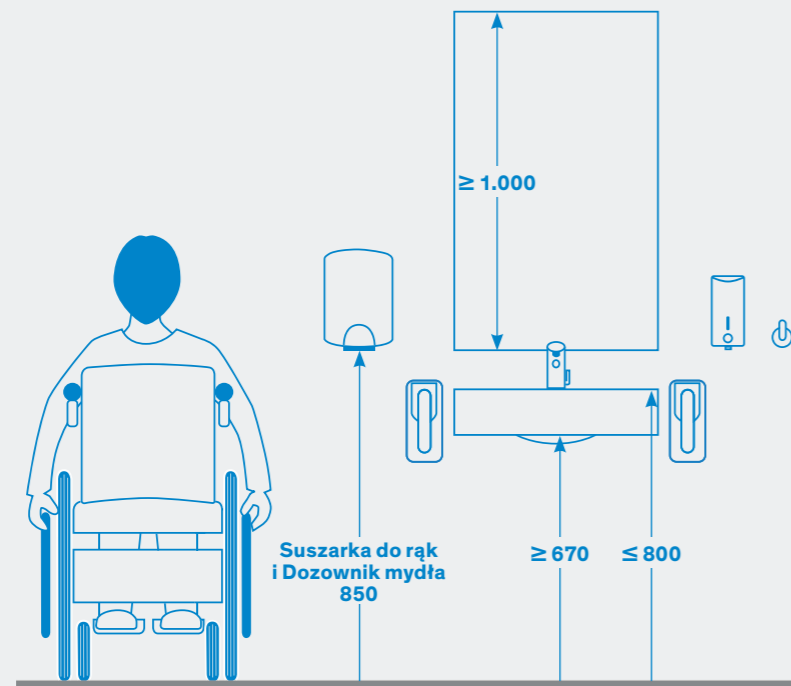
Przystosowana do osób niepełnosprawnych łazienka musi posiadać **odpowiednią przestrzeń umywalkową**.

Górna część umywalki powinna być maksymalnie na wysokości 800 mm. Aby zapewnić dostęp osobie na wózku inwalidzkim, potrzebna jest wolna przestrzeń: przynajmniej 300 mm głębokości i 670 mm wysokości pod umywalką.

Suszarki do rąk powinny być dostępne dla osób niepełnosprawnych, dlatego wylot powietrza z suszarki lub dolna część podajnika na ręczniki papierowe powinna się znajdować na wysokości 850 mm. **Dozownik mydła** powinien być zamocowany na wysokości 850 mm.

Stałe poręcze łukowe lub **poręcz ochronna do umywalki** mogą być dodatkowym atutem.

Zalecamy instalację armatury elektronicznej lub czasowej z delikatnym uruchamianiem lub z ergonomicznym uchwytem i z ogranicznikiem temperatury maksymalnej (patrz katalog Armatura sanitarna do budynków użyteczności publicznej, Armatura do zakładów opieki zdrowotnej i domów opieki oraz Urządzenia sanitarne ze stali nierdzewnej).



Przykład doboru produktów



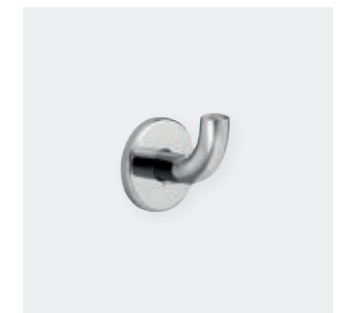
Stała poręcz łukowa
Nr 510161P



Lustro uchylne z długim, ergonomicznym uchwytem
Nr 510201N



Elektroniczny dozownik mydła
Nr 512066P



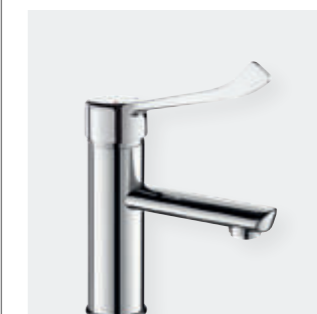
Hak
Nr 4043P



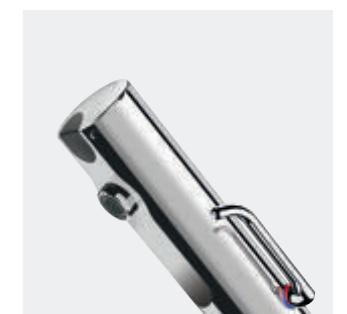
Suszarka do rąk HIGHFLOW na intensywny strumień powietrza
Nr 510622



Umywalka MINERALCAST PMR
Nr 132306



Bateria z długim uchwytem
Nr 2721L



Bateria elektroniczna
Nr 490006LH

WC

Podczas projektowania toalet dla osób niepełnosprawnych należy przewidzieć przestrzeń użytkową oraz **przeźnię manewrową**. Należy zapewnić przestrzeń manewrową przed miską ustępową o wymiarach 1 500 × 1 500 mm. **Z każdej strony** miski ustępowej musi istnieć **wolna przestrzeń** minimum 900 mm szerokości i 700 mm głębokości.

Odległość między uchylnymi poręczami łukowymi powinna wynosić od 650 do 700 mm. Instalacja poręczy z zachowaniem 280 mm odległości między górną częścią miski ustępowej a górną częścią **poręczy**. Zalecana długość uchylnej poręczy łukowej jest równa długości miski ustępowej (700 mm) powiększonej o 150 mm. Należy również przewidzieć oparcie, które musi być zamocowane tak, aby między oparciem a przednią krawędzią miski ustępowej było 550 mm.

Odpowiednim rozwiązaniem będzie zastosowanie armatury elektronicznej do spłukiwania.

Umywalka powinna być wyposażona w armaturę elektroniczną lub czasową z delikatnym uruchamianiem lub z ergonomicznym uchwytem i z ogranicznikiem temperatury (patrz katalog Armatura sanitarna do budynków użyteczności publicznej, Armatura do zakładów opieki zdrowotnej i domów opieki oraz Urządzenia sanitarne ze stali nierdzewnej).

Przykład doboru produktów



Uchylna poręcz łukowa
Nr 510164P



Oparcie confort do WC
Nr 510629



**Poręcz proste Be-Line®
300 do 900 mm**
Nr 511903, 511904...



Przycisk do spłukiwania
Nr 510140



**Elektroniczny stelaż
TEMPOMATIC WC
z podwójnym uruchamianiem**
Nr 564065DE + 464006



Miska ustępowa 700 mm
Nr 110710



**Pojemnik ze szczotką WC,
ergonomiczny**
Nr 510051P



Umywalka PMR XS
Nr 120400

