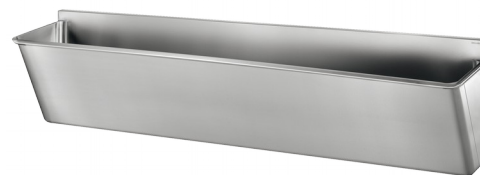


Umywalka chirurgiczna z krótką, tylną ścianką

Nr 187020

Inox 304 satynowy - 3 stanowiska - Design "Higiena +"



OPIS

Umywalka chirurgiczna z krótką, tylną ścianką - Nr 187020

Umywalka chirurgiczna ścienna z wysoką, tylną ścianką 450 mm. Przystosowana do szpitali i zakładów opieki zdrowotnej. Inox 304 bakteriostatyczny. Wykończenie satynowe. Grubość Inoxy: 1,2 mm. L. 2100mm, 3 stanowiska. Bez otworu na armaturę. Gładka powierzchnia dla łatwego czyszczenia. Design "Higiena +": ograniczenie nisz bakteryjnych, niewidoczny syfon, łatwe czyszczenie. Odpływ z prawej strony. Bez przelewu. Dostarczana z mocowaniami. Waga: 37,6 kg.

OPIS TECHNICZNY

Umywalka chirurgiczna z krótką, tylną ścianką - Nr 187020

Wysokość	645 mm
Długość	400 mm
Szerokość	2100 mm
Grubość	1,2 mm
Wykończenie	Inox 304 satynowy
Gwarancja	

ZALETY



Inox 304 bakteriostatyczny

