

## Mechaniczna bateria BIOCLIP do zlewu

Nr 2871T3

Jednootworowa, jednouchwytowa, wysoka bateria z głowicą ceramiczną



### OPIS

#### Mechaniczna bateria BIOCLIP do zlewu - Nr 2871T3

Wysoka, stojąca bateria mechaniczna do zlewu. Jednouchwytowa, jednootworowa bateria z wysoką, ruchomą wylewką H.320. Bateria mechaniczna dostarczana z 1 jednorazową wylewką zatrząskową. Klasyczna głowica ceramiczna Ø35 i nastawiony ogranicznik temperatury maksymalnej. Korpus i wylewka gładkie wewnątrz (ograniczają nisze bakteryjne). Brak ryzyka przepływu krzyżowego między wodą ciepłą i zimną. Brak zaworów zwrotnych w przyłączach. Możliwość przeprowadzenia w łatwy sposób dezynfekcji termicznej, bez konieczności demontażu uchwyty ani odcinania dopływu wody zimnej. Wypływ ograniczony do 9 l/min przy 3 barach. Uruchamianie bez użycia dłoni za pomocą uchwyty HIGIENA L.185. Korpus i podstawa z chromowanego mosiądzu. Wężyki PEX W3/8". Mocowanie wzmacnione 2 trzpieniami z Inoxy. Bateria mechaniczna przystosowana w szczególności do placówek opieki zdrowotnej, domów opieki, szpitali i klinik. Jednouchwytowa bateria przystosowana do osób z niepełnosprawnością (OzN). Produkt zgodny z wymaganiami normy NF Médical (dotyczącej środowiska medycznego). Bateria z 30-letnią gwarancją.





### OPIS TECHNICZNY

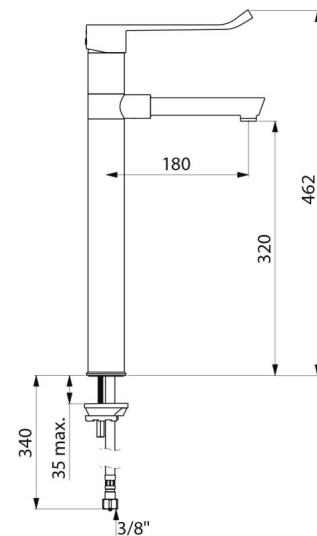
#### Mechaniczna bateria BIOCLIP do zlewu - Nr 2871T3

Przyłącze	W3/8"
Technologia	Bateria mechaniczna BIOCLIP
Wysokość wylewki	320 mm
Długość wylewki	180 mm
Wypływ	9 l/min przy 3 barach
Ogranicznik temperatury	TAK
Wykończenie	Chromowany mosiądz
Standardy	ACS  
Gwarancja	



### ZALETY

-  Higiena: gładkie wnętrze ogranicza bakterie
-  Higiena: odpinana wylewka do czyszczenia wnętrza
-  Funkcja dezynfekcji term. bez demontażu uchwyty
-  Uruchamianie bez użycia dłoni: uchwyt HIGIENA



---

Dostępne części

