

DELABIE

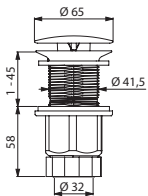
621

NT 621

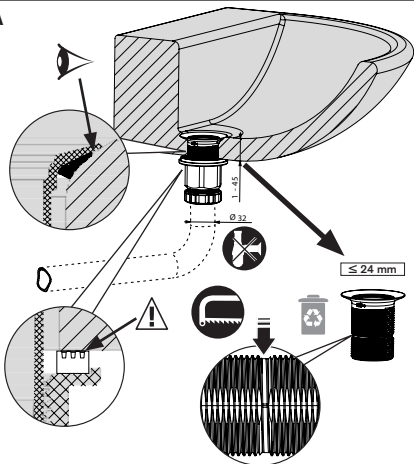
Indice A

- FR** *Bonde hygiénique chromée sans garde d'eau*
- EN** *Chrome-plated hygienic waste without water level*
- DE** *Waschtisch-Ablaufventil mit wasserlosem Geruchsverschluss*
- PL** *Chromowany higieniczny korek umywalkowy z membraną*
- NL** *Hygiënische afvoerplug in chroom zonder waterslot*
- PT** *Válvula higiénica sem retenção de água cromada*
- ES** *Válvula de desagüe higiénica sin agua, cromada*

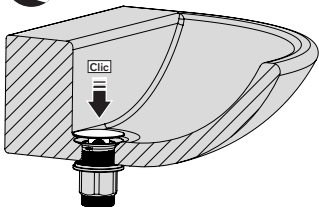
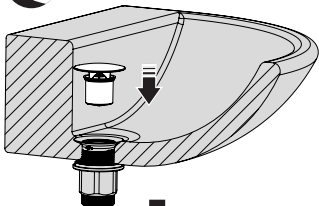




A

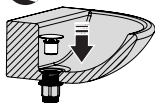
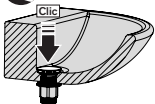
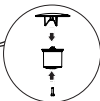
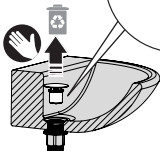
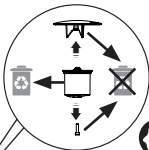
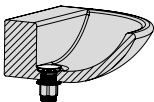


A1





B



- Nos robinetteries doivent être installées par des installateurs professionnels en respectant les réglementations en vigueur, les prescriptions des bureaux d'études fluides et les règles de l'art.

MAINTENANCE

- Notre bonde résiste aux chocs thermiques définis par la réglementation.

CARACTÉRISTIQUES TECHNIQUES

- Débit : +36L/min (conforme à la NF EN 274).
- Dimensions et raccordement, conforme à la NF EN 274.

ENTRETIEN ET NETTOYAGE

- Ne jamais utiliser d'abrasifs ou tout autre produit à base de chlore ou d'acide. Nettoyer à l'eau légèrement savonneuse avec un chiffon ou une éponge.
- Dans le cas d'utilisation de produit déboucheur, bien enlever la cartouche membrane avant de le verser.

ENTRETIEN ET NETTOYAGE DE LA MEMBRANE EN SILICONE :

- En cas d'absence d'utilisation prolongée (minimum 2 semaines), verser un gobelet d'eau pour vérifier le bon fonctionnement de la membrane. Si vous constatez une mauvaise évacuation, rincer la membrane à l'eau. Si ça persiste, remplacer la cartouche membrane (réf. SAV : 62 1001.2P).
- Le bon fonctionnement de la bonde sans eau dépend de son intensité d'utilisation et de sa fréquence de rinçage. Pour garantir une performance optimale de son fonctionnement et afin d'éviter toute rétro-contamination, DELABIE préconise de vérifier tous les 3 mois la cartouche membrane de la bonde sans eau.
En cas de dysfonctionnement ou de présence de résidus indésirables, il est recommandé de remplacer la cartouche membrane (réf. SAV : 62 1001.2P).

Service Après-Vente :

Tél. : + 33 (0)3 22 60 22 74 - **e-mail :** sav@delabie.fr

Notice disponible sur : www.delabie.fr

- Our products must be installed by professional installers in accordance with current regulations and recommendations in your country, and the specifications of the fluid engineer.

MAINTENANCE

- Our waste will withstand thermal shocks recommended by current regulations.

TECHNICAL FEATURES

- Flow rate: +36lpm complies with European standard EN 274.
- Dimensions and connection comply with European standard EN 274.

MAINTENANCE & CLEANING

- Do not use abrasive, chlorine or any other acid-based cleaning products. Clean with mild soapy water using a cloth or a sponge.
- If using a sink unblocker, remove the membrane cartridge before pouring the unblocking liquid.

MAINTENANCE & CLEANING OF THE SILICONE MEMBRANE:

- If not used for prolonged periods (minimum 2 weeks), pour a glass of water into the sink to check the membrane is working correctly. If the water does not drain away, rinse the membrane. If the problem persists, replace the membrane cartridge (After Sales ref. 621001.2P).
- The waste's ability to work correctly will depend on the intensity of use and the frequency of rinsing the membrane. To ensure the membrane's performance is optimised, and to avoid any retro-contamination, DELABIE recommends checking the water-free waste's membrane cartridge every 3 months. If it is not working correctly, or there are undesirable residues, we recommend replacing the membrane cartridge (After Sales ref. 621001.2P).

After Sales Care Support:

For the UK market only: Tel. 01491 821 821 - **email:** technical@delabie.co.uk

The installation guide is available on: www.delabie.co.uk

For all other markets: Tel. +33 (0)3 22 60 22 74 - **email:** sav@delabie.fr

The installation guide is available on: www.delabie.com

- Einbau und Inbetriebnahme unserer Armaturen müssen von geschultem Fachpersonal unter Berücksichtigung der allgemein anerkannten Regeln der Technik durchgeführt werden.

WARTUNG

- Dieses Ablaufventil ist beständig gegenüber thermischen Desinfektionen im Rahmen der geltenden Richtlinien.

TECHNISCHE DATEN

- Ablaufleistung: + 36 l/min (gemäß DIN EN 274).
- Maße und Anschluss gemäß DIN EN 274.

INSTANDHALTUNG & REINIGUNG

- Niemals scheuernde, chlor- oder säurehaltige Produkte verwenden. Mit milder Seifenlauge und einem weichen Tuch oder Schwamm reinigen.
- Falls Abflussreiniger genutzt wird, muss die Membrankartusche vor dem Gebrauch entnommen werden.

INSTANDHALTUNG & REINIGUNG DER SILIKONMEMBRAN:

- Bei längerer Nichtnutzung (mindestens 2 Wochen) ein Glas Wasser eingießen, um die einwandfreie Funktion der Membran zu überprüfen. Sollte ein schlechtes Abfließen festgestellt werden, die Membran mit Wasser spülen. Sollte das Problem weiterhin bestehen, ist die Membrankartusche zu ersetzen (Service-Artikelnummer: 621001.2P).
- Die einwandfreie Funktion des wasserlosen Geruchsverschlusses hängt von seiner Nutzungsintensität und der Spülhäufigkeit ab. Um eine optimale Leistungsfähigkeit zu gewährleisten und um jegliche Rückkontamination zu vermeiden, empfiehlt DELABIE, alle 3 Monate die Membrankartusche des wasserlosen Geruchsverschlusses zu überprüfen. Im Falle einer Fehlfunktion oder dem Vorhandensein unerwünschter Rückstände, wird empfohlen, die Membrankartusche zu ersetzen (Service-Artikelnummer: 621001.2P).

Technischer Kundendienst:

Tel.: +49 (0)231 496634-14 - **E-Mail:** kundenservice@delabie.de
Anleitung verfügbar unter: www.delabie.de

- Nasza armatura musi być instalowana przez profesjonalnych instalatorów w poszanowaniu obowiązującego prawa, zapisów biur projektowych i dobrych praktyk.

KONSERWACJA

- Nasz spust umywalkowy jest odporny na dezynfekcję termiczną określoną w przepisach prawnych.

OPIS TECHNICZNY

- Przepływ: +36 l/min (zgodnie z normą PN-EN 274).
- Wymiary i sposób montażu zgodne z normą PN-EN 274.

OBSŁUGA & CZYSZCZENIE

- Nigdy nie używaj materiałów ściernych ani żadnych innych środków na bazie chloru lub kwasu. Do czyszczenia korka użyj wody z mydłem i ściereczki lub gąbki.
- Jeśli używasz środka udrażniającego rury, przed włączeniem go do odpływu wyjmij z korka wkład z membraną.

KONSERWACJA I CZYSZCZENIE MEMBRANY SILIKONOWEJ:

- W przypadku, gdy produkt nie jest używany przez dłuższy czas (minimum 2 tygodnie), wylej do umywalki szklankę wody, aby sprawdzić, czy membrana działa prawidłowo. Jeśli zauważysz utrudniony odpływ, przepłucz membranę wodą. Jeśli problem nie ustąpi, wkład z membraną (nr: 621001.2P) należy wymienić.
- Prawidłowe działanie korka z membraną zależy od intensywności jego użytkowania i częstotliwości przepłukiwania. Aby zapewnić optymalną wydajność i uniknąć skażenia wtórnego, DELABIE zaleca sprawdzanie wkładu z membraną znajdującego się wewnątrz korka co 3 miesiące. W przypadku nieprawidłowego działania lub obecności niepożądanych zanieczyszczeń zalecamy wymianę wkładu z membraną (nr: 621001.2P).

Serwis Posprzedażowy:

Tel.: +48 22 622 02 26 - **e-mail:** serwis.techniczny@delabie.pl

Ulotka dostępna jest również na stronie: www.delabie.pl

- Onze kranen dienen geplaatst te worden door professionele vaklui die de plaatselijk geldende reglementering, de voorschriften van de studieburelen en de "regels der kunst" dienen te respecteren.

SERVICE

- Onze afvoerplug is bestand tegen thermische spoelingen zoals gedefinieerd in de van kracht zijnde regels.

TECHNISCHE EIGENSCHAPPEN

- Debiet: +36 l/min (conform de norm NF EN 274).
- Afmetingen en aansluiting conform de norm NF EN 274.

ONDERHOUD EN REINIGING

- Gebruik nooit schuurmiddelen en chloorhoudende of andere chemische producten. Reinig met zeepwater en een zachte doek of spons.
- Verwijder eerst het membraan bij het gebruiken van een ontstopper.

ONDERHOUD EN REINIGING VAN HET SILICONEN MEMBRAAN:

- Bij langdurig niet-gebruik (minimum 2 weken), gelieve een bekertje water over het membraan te gieten om de goede werking te controleren. Indien een slechte afvoer vastgesteld wordt, spoel het membraan dan met water. Indien het probleem aanhoudt, vervang dan het binnenwerk met membraan (service ref.: 621001.2P).
- De goede werking van de afvoerplug zonder waterslot is afhankelijk van zijn gebruiksintensiteit en spoelfrequentie. Om een optimale werking te garanderen en herbesmetting te vermijden, raadt DELABIE aan elke 3 maanden het binnenwerk met membraan van de afvoerplug zonder waterslot te controleren. Bij een slechte werking of bij de aanwezigheid van ongewenste vuilresten, is het aangeraden het binnenwerk met membraan te vervangen (service ref.: 621001.2P).

Dienst Na Verkoop:

Tel.: +32 2 882 32 04 - **e-mail:** sav@delabiebenelux.com

Deze handleiding is beschikbaar op www.delabiebenelux.com

- Nuestras griferías deben ser instaladas por instaladores profesionales respetando las reglamentaciones vigentes y las prescripciones de las oficinas de proyectos fluidos.

MANTENIMIENTO

- Nuestra válvula de desagüe resiste a los choques térmicos definidos por la normativa.

CARACTERÍSTICAS TÉCNICAS

- Caudal: +36L/min (conforme a la norma NF EN 274).
- Dimensiones y conexiones conformes a la norma NF EN 274.

MANTENIMIENTO Y LIMPIEZA

- No utilizar jamás abrasivos u otro producto a base de cloro o a base de ácido. Limpiar con agua ligeramente jabonosa y con un trapo o una esponja.
- Si se utiliza un producto desatascador, siempre retirar el cartucho membrana antes de verter.

MANTENIMIENTO Y LIMPIEZA DE LA MEMBRANA DE SILICONA:

- En caso de no utilizarla durante un tiempo prolongado (mínimo 2 semanas), verter un vaso de agua para comprobar el buen funcionamiento de la membrana. Si observa una evacuación insuficiente, aclarar la membrana con agua.
Si persiste, reemplazar el cartucho membrana (ref. SPV: 621001.2P).
- El buen funcionamiento de la válvula de desagüe sin agua depende de la intensidad de uso y de la frecuencia de aclarado. Para garantizar una eficacia óptima y evitar cualquier retrocontaminación, DELABIE recomienda comprobar el cartucho membrana de la válvula de desagüe sin agua cada 3 meses. En caso de anomalía o de residuos indeseables, se recomienda sustituir el cartucho membrana (ref. SPV: 621001.2P).

Servicio posventa:

Tel.: +34 639 969 563 - **e-mail:** sat@delabie.es

Estas instrucciones están disponibles en: www.delabie.es

- As nossas torneiras devem ser instaladas por instaladores profissionais, respeitando as regras em vigor, as prescrições dos gabinetes de estudo e as regras de arte.

MANUTENÇÃO

- A nossa válvula resiste aos choques térmicos definidos pela regulamentação.

CARACTERÍSTICAS TÉCNICAS

- Débito: +36 L/min (conforme a norma NF EN 274, em França).
- Dimensões e ligação, conforme a norma NF EN 274 (França).

CONSERVAÇÃO E LIMPEZA

- Nunca utilizar produtos abrasivos ou à base de cloro ou ácido. Limpar com água ligeiramente ensaboada, com um pano ou esponja.
- No caso de utilização de um produto para desentupir, retirar o cartucho de membrana antes de o utilizar.

CONSERVAÇÃO E LIMPEZA DA MEMBRANA DE SILICONE:

- Se não for utilizada durante um longo período de tempo (mínimo de 2 semanas), verter um copo de água sobre ela para verificar se a membrana está a funcionar corretamente. Se verificar uma má drenagem, lavar a membrana com água.
Se o problema persistir, substituir o cartucho membrana (ref. SAV: 621001.2P).
- O bom funcionamento da válvula sem água depende da intensidade de utilização e da frequência de limpeza. Para garantir um ótimo desempenho e evitar qualquer retrocontaminação, a DELABIE recomenda que se verifique de 3 em 3 meses o cartucho membrana da válvula sem água. Em caso de mau funcionamento ou de presença de resíduos indesejáveis, recomendamos a substituição do cartucho membrana (ref. SAV: 621001.2P).

Serviço Pós-Venda:

Tel.: +351 234 303 940 - **email:** suporte.tecnico@delabie.pt

Esta ficha está disponível em: www.delabie.pt

